








WESTERHOLM

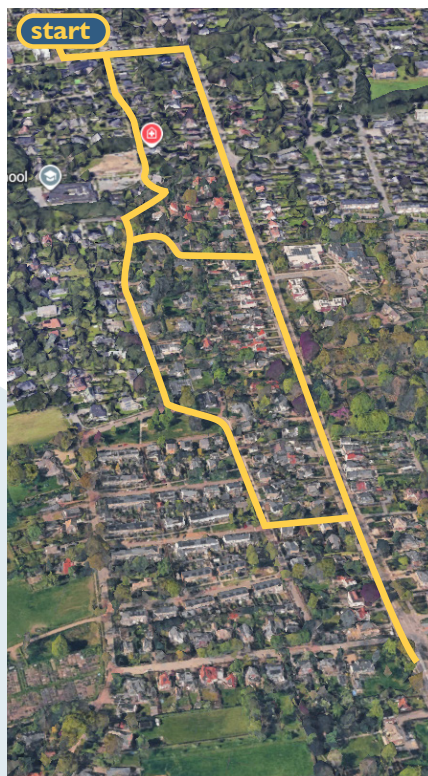
16

WANDELDOEL

TRAMHALTE I

2800					
	✓	✓	✓	✓	✓
minuten	90	150	130	90	50

Linksaf Irenelaan uit en via paadje rechtdoor tot Rijksstraatweg. Rechtsaf, voorbij de stoplichten en de Holsteinslaan. Daar staat het huisje aan de rechterkant. Bankjes vindt u bij vooral bushaltes aan de overkant van de Rijksstraatweg. Aan beide zijden van de Rijksstraatweg staan markante huizen. Terug naar Holsteinslaan, na 100 m rechtsaf 't Harde volgen, rechtsaf bij plantsoen 't Harde volgen tot Ruitersteeg, rechtsaf, na 100 m (alleen voetgangers en rollator) linksaf Beatrixlaan tot aan Westerholm. Overigen: Doorgaan tot Rijksstraatweg, linksaf tot doorsteekje naar Irenelaan.



INFO@WESTERHOLM.NL

Mede mogelijk
gemaakt door
Vrienden van
Westerholm

TRAMHALTE I



De bakstenen tramhalte is gebouwd in 1926. Achterin is een transformatorruimte voor de elektrische tram. De tram (lijn 5) reed door naar De Punt. De tramlijn werd in 1939 vervangen door een busdienst, maar het huisje bleef in gebruik als wachtruimte. Bij de zuidelijke rotonde (hoek Emmalaan) is een houten tramhuisje uit dezelfde periode.

